

Crea tres Comités de máxima responsabilidad en Negocios y Corporación

## **REPSOL PONE EN MARCHA SU NUEVA ORGANIZACIÓN TRAS INTEGRAR TALISMAN**

Repsol completa hoy la compra de la compañía canadiense Talisman Energy al tiempo que anuncia el nuevo esquema organizativo que recoge su integración y la transformación de Repsol en una de las mayores compañías privadas de oil&gas del mundo.

En línea con las mejores prácticas internacionales de gobierno corporativo y atendiendo a la nueva dimensión y mayor presencia internacional de Repsol, el Consejo de Administración, a propuesta de su Presidente, Antonio Brufau, y con el informe favorable de la Comisión de Nombramientos y Retribuciones, ha aprobado un esquema organizativo acorde a la nueva situación derivada de la integración de Talisman.

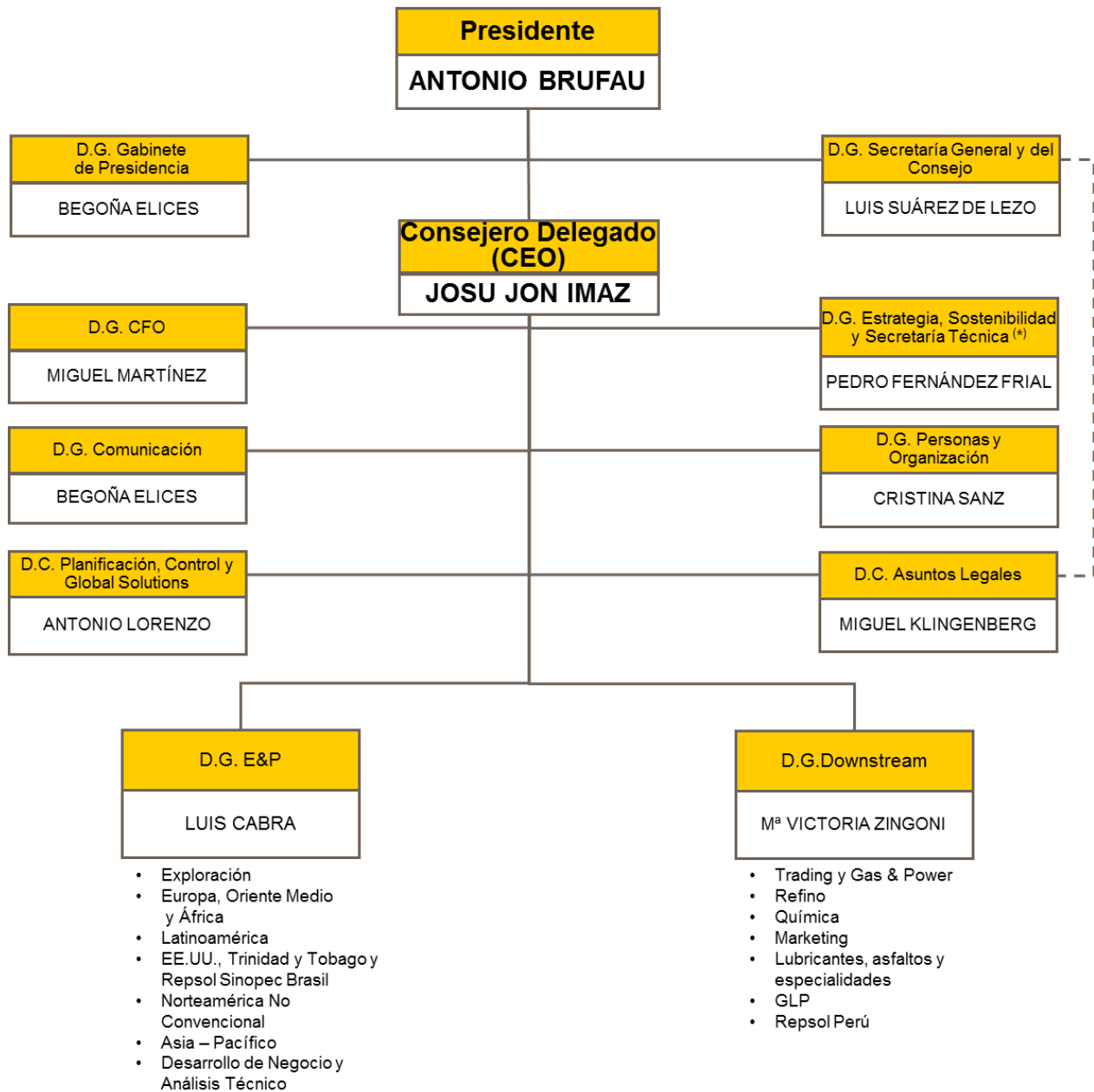
En esta nueva organización, en la que Repsol sustenta su transformación en una compañía con presencia relevante en los cinco continentes, el Consejero Delegado, Josu Jon Imaz, asume todas las funciones ejecutivas, al tiempo que se refuerza la capacidad de gestión de los negocios para aumentar su eficiencia y capacidad de creación de valor.

Presididos por el Consejero Delegado (CEO), se constituyen tres órganos de máxima dirección: Comité Ejecutivo Corporativo; Comité Ejecutivo de E&P (Exploración y Producción); y Comité Ejecutivo de Downstream (Refino, Márketing, Química, GLP y, Trading y Gas&Power). Estos tres Comités tendrán responsabilidad plena en sus ámbitos de actuación.

El nuevo esquema organizativo tiene entre otros objetivos:

- **Alinear la estructura organizativa con la nueva cartera de activos de Repsol.** Se contempla un modelo único de compañía que tiene en consideración la diversidad y características particulares de los negocios de E&P y Downstream.
- **Dar respuesta a la mayor escala global de Repsol.** La integración de Talisman aporta a Repsol una amplia presencia geográfica, lo que hace necesario adecuar su estructura y el modelo operativo de las funciones corporativas.
- Potenciar la visión de Repsol como una compañía que apuesta por los negocios sostenibles a largo plazo, el progreso tecnológico y el bienestar social.

## NUEVA ORGANIZACIÓN



(\*) Auditoría Interna y Control de Reservas reportan a la Comisión de Auditoría y Control

## ÓRGANOS DE DIRECCIÓN

### 1. Comité Ejecutivo Corporativo

Será el responsable de las decisiones transversales y de las políticas de ámbito global. Presidido por Josu Jon Imaz, estará formado por:

- Consejero Delegado – Josu Jon Imaz
- D.G. Secretario General del Consejo - Luis Suárez de Lezo
- D.G. Económico Financiero (CFO) – Miguel Martínez
- D.G. Estrategia, Sostenibilidad y Secretaría Técnica – Pedro Fernández Frial
- D.G. Personas y Organización – Cristina Sanz
- D.G. Comunicación – Begoña Elices
- D.G. E&P – Luis Cabra
- D.G. Downstream – M<sup>a</sup> Victoria Zingoni
- D.C. Asuntos Legales – Miguel Klingenberg
- D.C. Planificación, Control y Global Solutions – Antonio Lorenzo

### 2. Comité Ejecutivo E&P

Este Comité aúna la experiencia conjunta de Repsol y de Talisman y aflora las fortalezas y la complementariedad de ambas organizaciones. Será el responsable de las decisiones de alto nivel en los negocios de exploración y producción de la compañía.

Presidido por el Consejero Delegado, formarán parte del mismo, además del Director General responsable de E&P, Luis Cabra, los Directores Generales Corporativos con reporte directo al CEO, los Directores Corporativos que también le reportan a él y los Directores Ejecutivos de las distintas unidades de negocio en las que Repsol ha dividido su actividad internacional, así como los responsables del *staff* técnico de soporte, conocimiento y gestión de la Dirección General de Exploración y Producción:

- D.E. Exploración – Marcos Mozetic
- D.E. UR Europa, Oriente Medio y África – Paul Warwick
- D.E. UR Latinoamérica – Evandro Correa
- D.E. UR EE.UU., T&T y Repsol Sinopec Brasil – Tomás García Blanco
- D.E. UR Canadá y Norteamérica No Convencional – John Rossall
- D.E. UR Asia – Pacífico – Ferdinando Rigardo
- D. Desarrollo de Negocio y Análisis Técnico – Elvira Álvarez de Buergo
- D.E. Desarrollo Técnico y SMA – Álvaro Racero
- D.C. Económico y Fiscal – Luis López Tello
- D.E. Supply Chain – José Luis Bernal
- D. Planificación y Control de Gestión E&P – Fernando Ruiz Fernández

### **3. Comité Ejecutivo Downstream**

Será el responsable de las decisiones de alto nivel en el negocio de Downstream. Presidido por Josu Jon Imaz, estará formado, además de por la Directora General de Downstream, M<sup>a</sup> Victoria Zingoni, por los Directores Generales Corporativos con reporte directo al CEO y los Directores Corporativos que también le reportan a él, así como todos los responsables de los principales negocios del área, y el *staff* técnico y de soporte de la misma.

- D.E. Trading y Gas&Power – Lourdes Rodríguez
- D.E. Refino – Francisco Vázquez
- D.E. Química – Juan Carlos Ruiz Dorado
- D.E. Marketing – Antonio Calçada
- D.UN Lubricantes, Asfaltos y Especialidades – Antonio Portela
- D.E. GLP – Jaime Fernández-Cuesta
- D.E. Repsol Perú – José Manuel Gallego
- D.C. Económico y Fiscal – Luis López Tello
- D.E. Gas & Power - Víctor Peón
- D.E. Optimización y Análisis – Manuel Pérez Jurado
- D. Ingeniería Downstream – Modesto Fernández

---

D.G.: Director General  
D.C.: Director Corporativo  
D.E.: Director Ejecutivo  
D.: Director  
UR: Unidad Regional  
UN: Unidad de Negocio

#### **DISCLAIMER**

*Este documento contiene asunciones de futuro que no constituyen garantías de eventos futuros e implican asunciones que están fuera del control de Repsol.*